

2. Emrō Mesîh Hestayewe

٢ ئەمرو مەسیح هەستایەو

♩=100



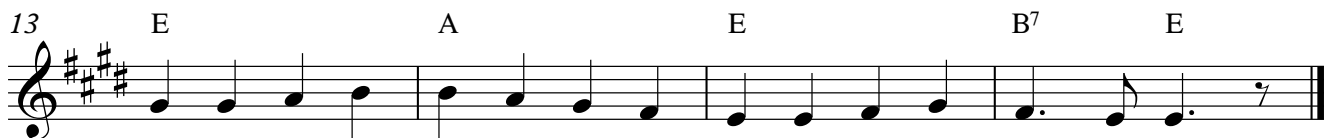
1. Em - řo Me - sîh hes - ta - ye - we, hes - ta le - nêw mir - du - wan.
2. Eyi çrayi řû - na - kî ba - weř - man, eyi řê - ga nî - řan der - man.



Em - řo Me - sîh hes - ta - ye - we, hes - ta le - nêw mir - du - wan.
Eyi çrayi řû - na - kî ba - weř - man, eyi řê - ga nî - řan der - man.



Hes - ta - ye - we le go - řis - tan, a - sî - deyi kird de - run - man.
Řo - jî sê - hem hes - tay - te - we, le dwa - yi ka - rî la xaç dan.



Be - xwê - nî xoyi křî - ni - ye - we, řo - rayi - ne - we le ta - wan.
Xwê - nî xot kir - de meř - xe - lêk, bo jêr xis - ti - nî řey - tan.